

Comap, partenaire unique de tous les acteurs du bâtiment

Accompagnement

Installateurs, artisans, bureaux d'études, architectes... Le support technique de COMAP répond à toutes les questions spécifiques, en appui des équipes commerciales présentes sur tout le territoire. Cet accompagnement depuis l'avant-projet jusqu'à la pose contribue à la performance des solutions globales COMAP.

Disponibilité

Concepteur et fabricant, COMAP maîtrise toutes les étapes de production et assure la disponibilité de ses produits dans les meilleurs délais grâce à sa plateforme logistique située à Chécy. Les gammes COMAP sont accessibles grâce à un solide réseau de distribution.

Formation

Expert du génie climatique et des solutions de raccordement, COMAP a engagé une démarche collaborative durable pour suivre les professionnels dans la réalisation de leurs projets. Les équipes commerciales proposent des formations pour une prise en main rapide de toutes les solutions COMAP.

Proximité

De la prise de commande jusqu'au SAV, le service client COMAP répond à tous les besoins et assure une réponse rapide et complète, quelle que soit la solution choisie.

Plateforme logistique COMAP

10 000
RÉFÉRENCES
PRODUITS

50 PAYS

12 000
CLIENTS

+ de 98%
TAUX DE
SERVICE

COMAP

Partenaire référent des solutions thermiques et sanitaires, au service du confort et de la performance environnementale des bâtiments. Experts français depuis presque 100 ans, dans les domaines de la plomberie et du génie climatique, nos solutions s'intègrent harmonieusement dans les lieux de vie.

Avec près de 600 collaborateurs, nous concevons et fabriquons des technologies de contrôle-régulation et de raccordement. Elles permettent une gestion intelligente de l'eau et de l'énergie et contribuent au confort et au bien-être des occupants dans le monde entier. COMAP est une société du groupe Aalberts qui a enregistré un chiffre d'affaires de 2, 759 Mds d'euros en 2018.

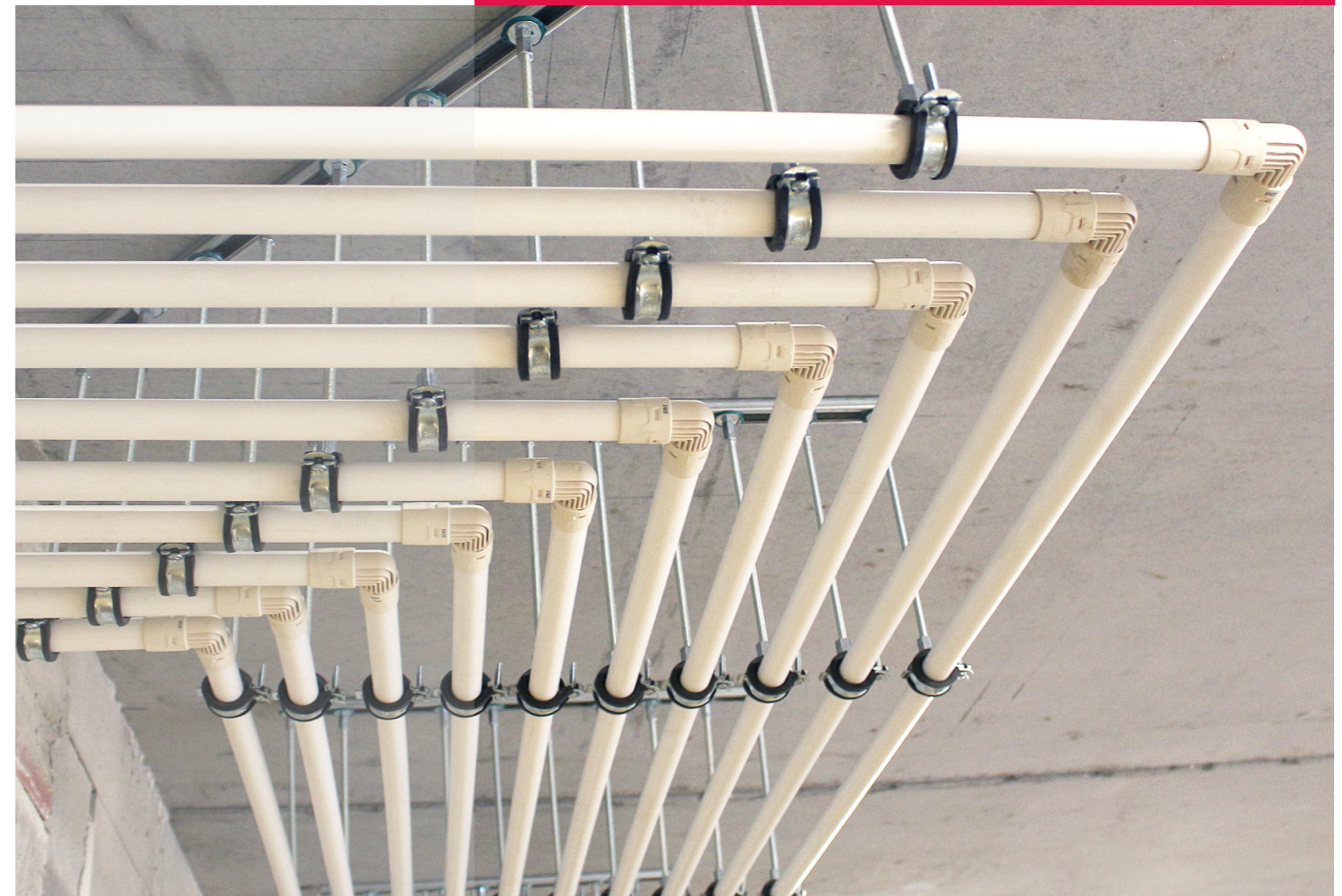
Comap fait partie de **Aalberts hydronic flow control**

16 avenue Paul Santy - BP 8211 / 69355 Lyon Cedex 08 / France

+33 (0)4 78 78 16 00

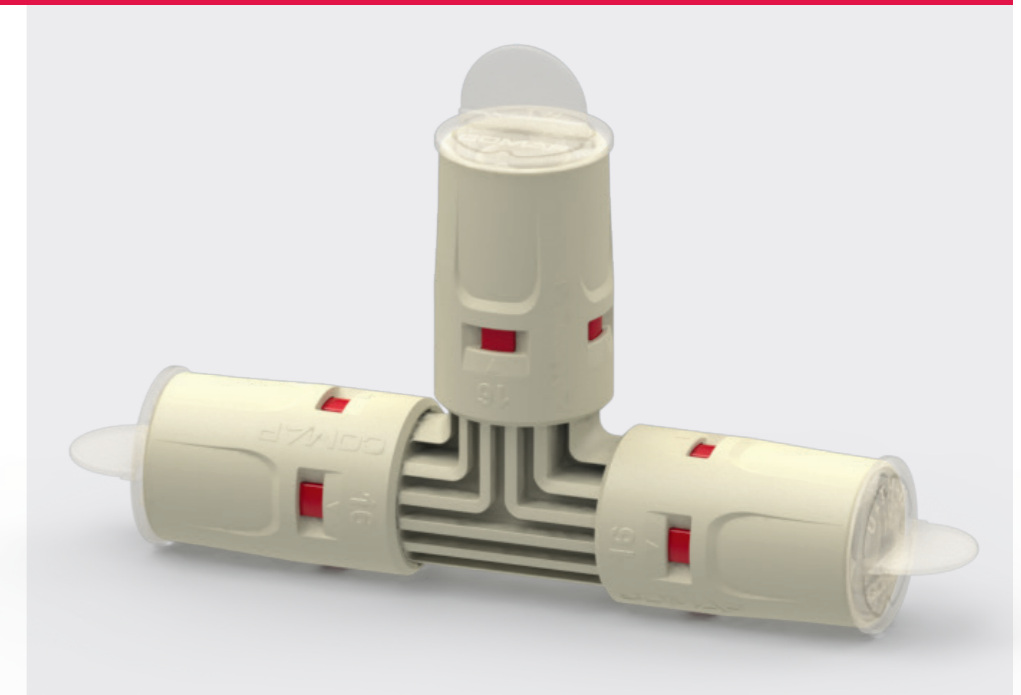
www.comap.fr

www.aalberts.nl



NOUVEAUTE

Raccords instantanés



Solutions raccords instantanés MultiSkin

Pour une productivité optimale, esthétique et fiable

La gamme de raccords instantané MultiSkin est solution idéale pour vos installations de distribution d'eau chaude sanitaire et le de chauffage.

- ▶ + de 40 références
- ▶ Ø 16 à 26 mm



Une multitude d'avantages pour vos chantiers

Les raccords et tubes multicouche COMAP conviennent à toutes les installations sanitaires et de chauffage. Cette gamme est conçue pour la construction neuve comme pour la rénovation. Elle peut être encastrée ou apparente.



- Productivité**
Gain de temps : 80 % VS brassure et 20 % VS sertissage
- Simplicité**
Raccorder dans des zones exigües : plus besoin d'outils de sertissage
- Sécurité**
Limitation du risque d'accident : pas de flamme, d'inhalation de fumée, d'outillage lourd à transporter, de bruit
- Esthétique**
Harmonieux en encastré et en apparent, couleur blanche, pas de mise en peinture nécessaire

mais aussi :

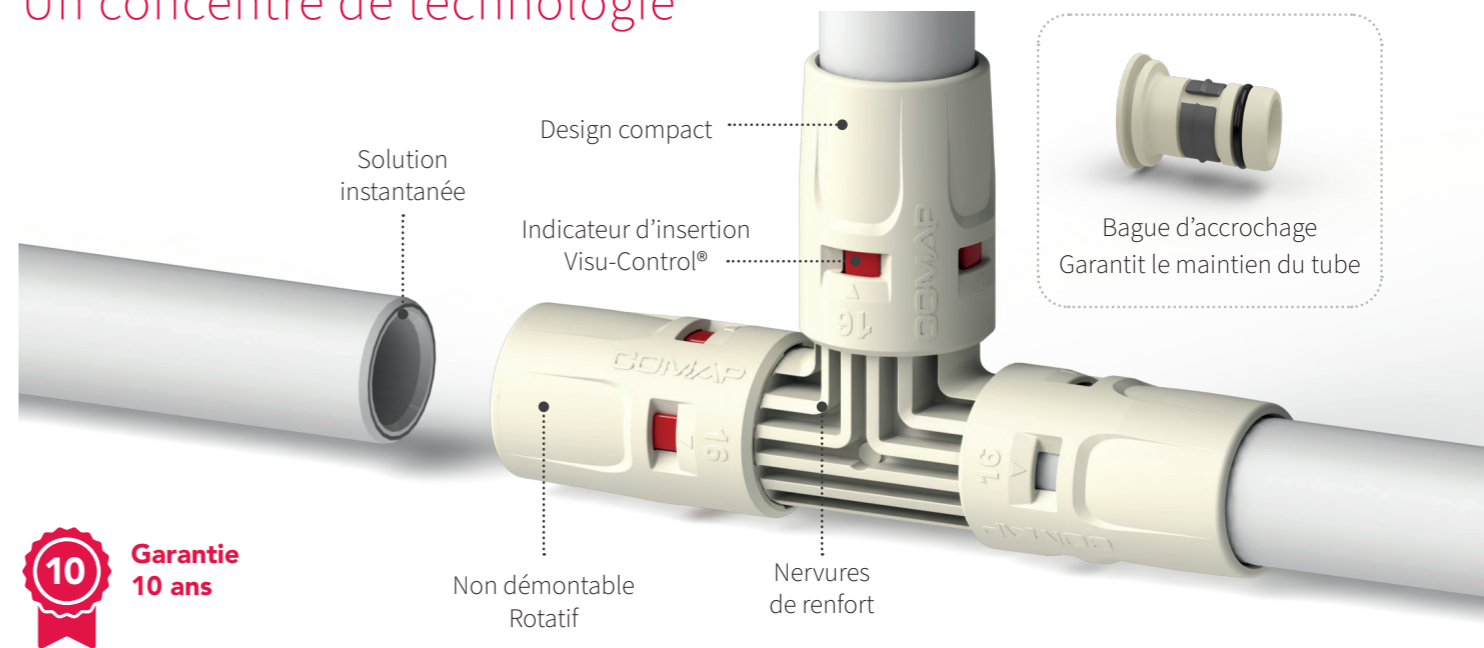
- **Eviter les vols** : Produit non métallique
- **Limiter les contraintes d'outillages** : Moins de maintenance, de gestion, de mobilisation et d'affectation d'outillage
- **Intervenir en milieu occupé** : Pas de bruit, rapidité d'exécution

Les caractéristiques techniques

Applications	Description	Température d'utilisation	Pression d'utilisation
Eau sanitaire	Installations d'eau chaude et froide potable	+5°C à +95°C	10 bar
Chauffage et refroidissement*	Pour les systèmes et réseaux de chauffage à eau	-10°C à +95°C	10 bar
Eaux pluviales	Pour les installations d'eaux pluviales dans les bâtiments	-10°C à +95°C	10 bar

* Il est possible d'utiliser jusqu'à 50% de glycol en complément de 50% d'eau

Un concentré de technologie



Robuste

- Haute qualité des composants
- Corps PPSU (dureté 147)
- Bague d'accrochage PPS : polymère d'une très grande résistance mécanique (dureté 320)



- EN ISO 21003
- NF 545
- KIWA
- KOMO

Fiable

Le **Visu-Control®** est un indicateur visuel qui garantit une connection parfaite.



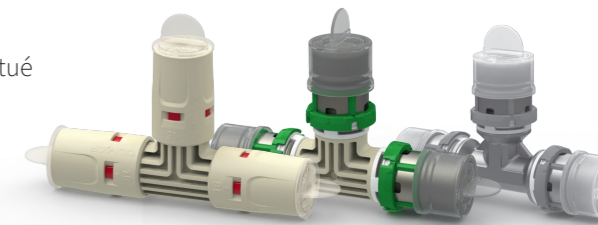
✗ Raccordement non effectué



✓ Raccordement effectué

Performant

- Profil en aile d'avion inversée pour améliorer l'effet venturi
- Moins de perte de charge Kv supérieur

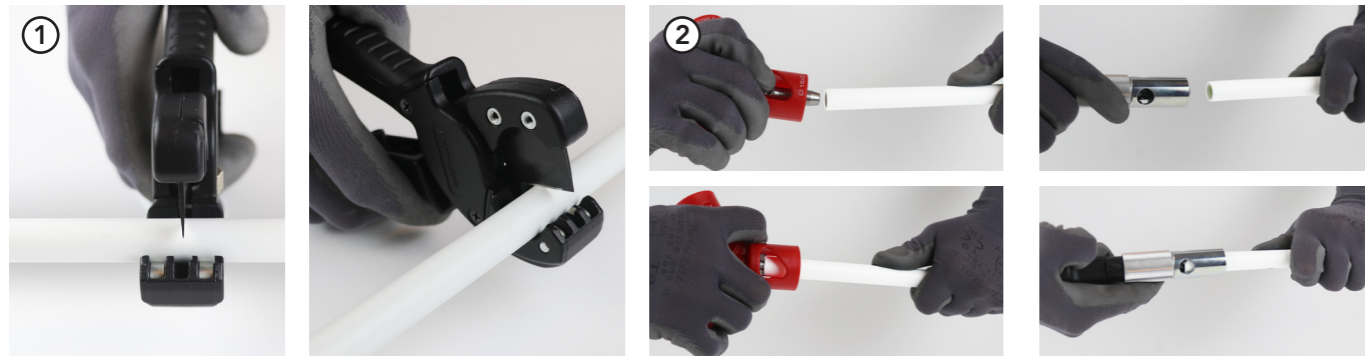


Un raccord parfait en quelques secondes

Les 4 étapes clés pour un installation facilité

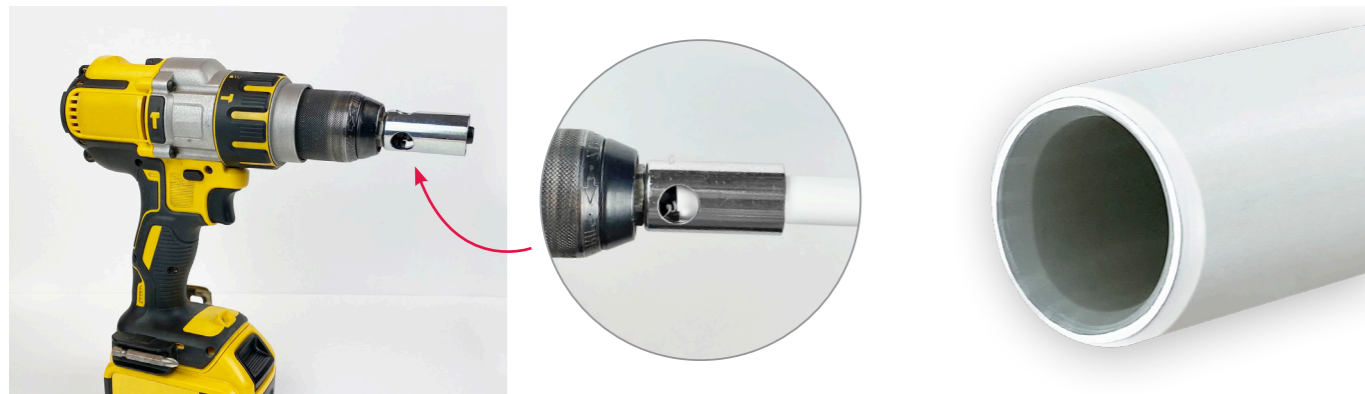
1 Couper et calibrer le tube

Il est primordial de correctement préparer le tube.



1. Coupe propre et orthogonale

2. Calibrage avec un outil COMAP



Pour faciliter l'étape de calibrage du tube il est possible d'adapter les embouts de calibrage sur une visseuse. Ne pas dépasser une vitesse de 500 tours par minute (vitesse 1 de la visseuse).

La connexion entre le tube et le raccord étant réalisée sans outil, il est **indispensable** de bien calibrer le tube (chanfreins à l'intérieur et à l'extérieur du tube).

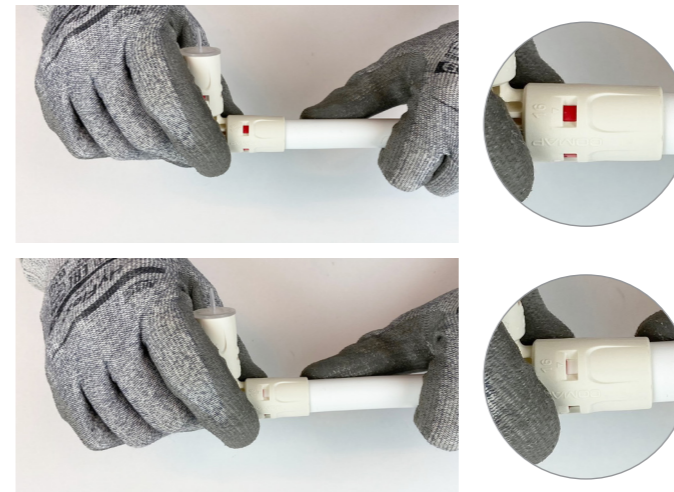
2 Retirer les bouchons



Le bouchon protège le raccord des impuretés lors des étapes de transport et manipulation du raccord.

Nous vous conseillons de ne retirer les bouchons qu'au dernier moment afin de protéger le raccord au maximum.

3 Insérer le tube dans le raccord : Visu-control®



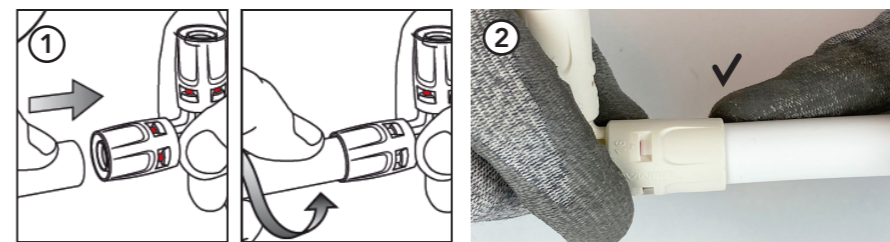
Astuce système : lors de l'insertion du tube dans le raccord, le visucontrol rouge, disparaît laissant la place au tube de couleur blanche.

La disparition du visucontrol rouge témoigne de la bonne insertion du tube et confirme que le raccordement a été correctement réalisé (un 'clic' informe également de la bonne insertion du tube).

Si le visucontrol rouge est toujours visible après l'insertion, cela signifie que le raccordement a été mal réalisé (tube pas suffisamment inséré, mauvaise préparation du tube...).

Rappel : Le raccord MultiSkin Push n'est pas démontable. Une fois que l'on a commencé à insérer le tube dans le raccord, on ne doit pas le retirer.

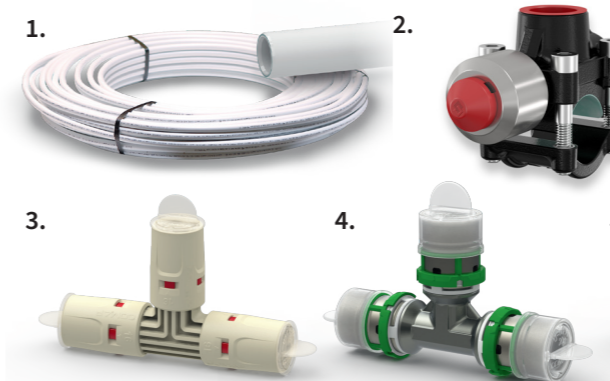
3 Raccorder le tube



1. Insérez le tube dans le raccord tout en le tournant légèrement et en le poussant dans le sens de la longueur. Le tube doit être inséré jusqu'à la butée. Une insertion brutale du tube dans le raccord instantané peut endommager le joint torique et est par conséquent interdite.

2. Assurez-vous de la bonne insertion du tube à l'aide de la fenêtre de visualisation (Visu-Control®) d'insertion.

Comap, des solutions complètes



Grâce à la très large étendue de nos gammes de produit, nous vous accompagnons sur vos chantiers de A à Z.

1. Tube multicouche - Du ø 14 à 75 mm
2. Flamco T-plus
3. Raccord synthétique instantané - Du ø 14 à 26 mm
4. Raccord métallique à sertir - Du ø 14 à 75 mm
5. Raccord synthétique à sertir - Du ø 16 à 63 mm

En savoir plus sur les raccords synthétiques instantanés :

Visualisez la fiche technique :



Visualisez l'installation :

